



通勤通学が
ラク!
京阪本線
枚方公園駅
より徒歩10分

新登場

**駅もお店も徒歩圏内で
生活しやすい立地です**

休日も
楽しみ!
**ひらパー
も近い!**
(徒歩7分/560m)



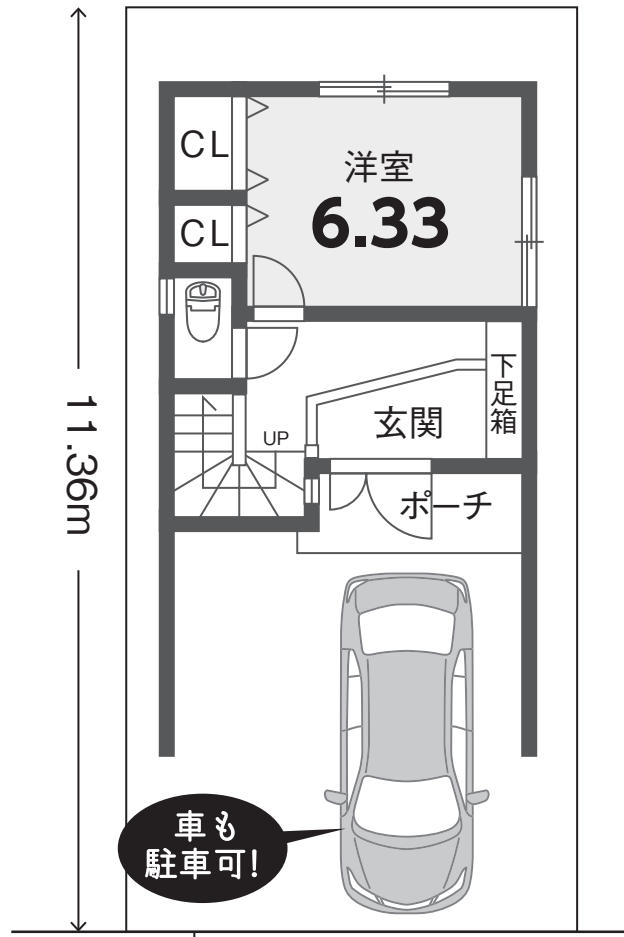
**スーパーコノミヤ
までスグ!**
(徒歩4分/290m)

**お買い物が
便利!**

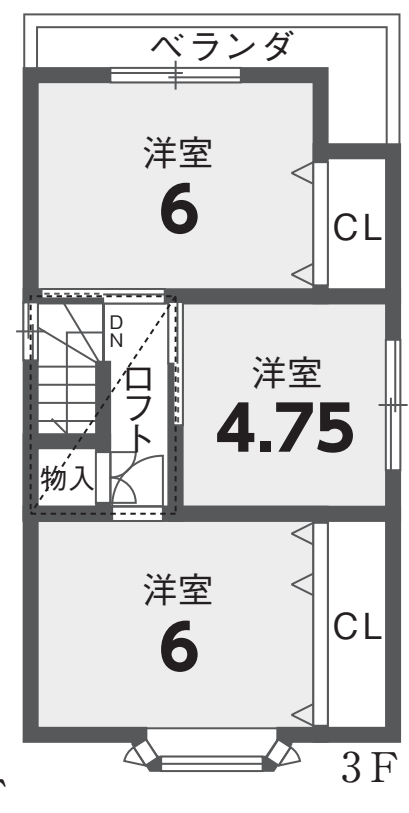
中古住宅
枚方公園
4LDK

販売価格
1980万円

敷地面積:62.31㎡(18.84坪) / 延床面積:114.63㎡(34.67坪)



車も
駐車可!



ロフトで
収納力UP!

ロフト
3

資金相談も
お任せ下さい



**今の家賃と
お比べ下さい**



住宅ローンシミュレーション(概算)

月々返済 **64,902円**

借入2,130万円 金利0.625%(変動) 30年返済

頭金なし
ボーナス返済なし

※掲載のローンシミュレーションは概算で、借入額には諸費用を含みます。また、年齢、年収などにより融資内容に制限がございます。
※金利融資条件は2023年1月現在のものです。詳しくは弊社担当までお問い合わせください。

- ・所在地 / 枚方市伊加賀緑町
- ・構造 / 木造2階建・築2005年9月
- ・電気、上水道、下水道
- ・引き渡し / 要相談

※記載絵図は図面を基に描き起こしたもので、実際とは多少異なります。現状相違の場合、現状優先とさせていただきます。※歩〇〇分=80mを1分の単位で表示※交通機関ご利用の所要時間は、待ち時間及び乗換時間等の交通事情により変わることがございます。※周辺環境については変わる場合がございます。※現在営業中につき、契約済の折はご了承下さい。※掲載の物件データは2023年2月10日現在のものです。※広告有効期限 / 2023年3月末日迄



株式会社 **大上住宅不動産**
[宅地建物取引業] 京都府知事(9)第8162号 [建設業許可] 京都府知事(般-4)第30846号
京都府城陽市寺田庭井1番地112 TEL.0774-56-0001 FAX.0774-56-0121

0120-067-138

建物10年保証 地盤20年補償
株式会社 地盤審査補償事業
https://www.ojyu.jp/ 大上住宅不動産 検索



Progress Garden
MATSUI YAMATE

松井山手

建築条件付土地分譲

アフターコロナ型 命を守る家

モデルハウス公開中!

土地価格
1,307.5万円~
土地面積
119.72㎡(36.21坪)~

照明一体型のプロジェクター
ポップインアラジン

マイクロバブルバスユニット(浴室)

大気中の汚染物質や花粉から
洗濯物を守る乾太くん

C値:0.5cm²/m²以下/UA値:0.3W/m²・K台の高性能住宅 大規模分譲地



ベッドも洗える大きなシンクの洗面台



リビングにカウンターを設けた
ワーキングベース



お洒落と便利が同居する
マガジラック(ニッチ)

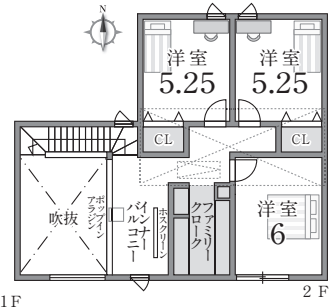
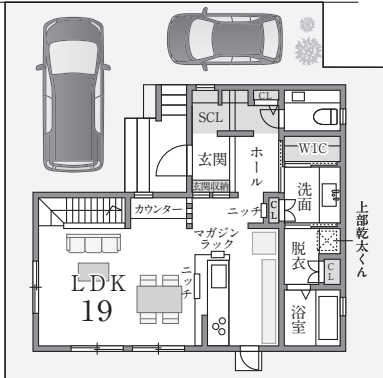


非常時電源
スマート
エルライン

G2仕様 25号地 | MODEL HOUSE

土地価格
1,468.8万円 土地面積 **121.39㎡** 36.72坪 土地間口 **約8.59M**
建物プラン価格(税込)
2,507.1万円 延床面積 **104.74㎡** 31.68坪 建物間口 **約9.1M**

約8.59m



大上住宅不動産は 気密測定全棟実施

C値 **0.5** cm²/m²以下
UA値 **0.34** W/m²・K以下



モデルハウス
での測定では
なんと! **0.2**
cm²/m²

プログレスガーデン
松井山手にて
気密測定の様子



別途費用 ◆標準外構工事費◆建築確認費用(長期・性能評価・BELS)◆水道負担金◆地盤改良工事費用◆深基礎
◆ウッドショック、半導体等に伴う固定費・その他オプション費用

■「プログレスガーデン松井山手」分譲概要[建築条件付売土地]●所在地/京都府八幡市美濃山一ノ谷1の13、4の10の一部●交通/JR学研都市線「松井山手」駅より徒歩36~40分/JR学研都市線「松井山手」駅より京阪バス10分乗車、または京阪本線「樟葉」駅より京阪バス20分乗車「御幸南」停より徒歩1~5分●総区画数/100区画●今回販売区画数/45区画●土地価格/1307.5万円~2517.1万円●土地面積/119.72㎡(36.21坪)~338.88㎡(102.51坪)●地目/宅地●用途地域/第1種中高層住居専用地域、第2種中高層住居専用地域●条例等による建築制限/法22条区域、第2種高度地区、宅地造成工事規制区域、市街化区域●開発総面積/18,031.31㎡(関連区域651.13㎡)●開発許可番号/京都府指令30建築第365号の11(平成30年9月28日)●建ぺい率/60%●容積率/200%●道路/分譲地内幅員6.0M~11.0Mアスファルト舗装一部インターロッキング舗装●私道負担/なし●設備/電気、都市ガス、公共上下水道●売主●記載図は図面に基に描き起こしたもので、実際とは多少異なります。現状相違の場合、現状優先とさせていただきます。※歩〇〇分=80mを1分の単位で表示●交通機関ご利用の所要時間は、待ち時間及び乗換時間等の交通事情により変わることがございます。●周辺環境については変わる場合がございます。●現在営業中につき、契約済の折はご了承下さい。●掲載の物件データは2023年2月10日現在のものです。●広告有効期限/2023年3月末日迄